



Z Λ M Λ

composing tranquility



## about

ZAMA とは、日々の暮らしの中で可視化できない生活音のトラブルを、サスティナブルな素材・デザイン・アートなど用いて心地よい上質な空間にするアコースティックプロダクトブランドです。また、理想的な防音壁に近づけた吸音効果のあるアコースティック・ウォール・カバリングス / 音響壁装材を提供しています。

ZAMA とは、サンسكريット語で「quiet / 静」「rest / 休息」「peace / 平和」などを表す言葉です。壁に貼るだけで、アートのようにもなり、壁面全体を覆うのにも難しい工事や施工は不要。お好みのデザインや色を組み合わせるあなただけの空間を作ることができる新しい壁材です。

表面はファブリック、内部にはインシュレーションボードを使用した建築用吸音下地材、コルクを使用しているので、調湿などの機能性に優れており、一年を通じて快適な空間をつくります。オフィスだけでなく、ご家庭、店舗、お子様のいるスペースで、プライベート性の保護や音環境の改善など、様々な目的でご利用いただけます。

ZAMA を手がけるのは、地球環境を保護しながら上質なライフスタイルを提案する MOLFO。これからの建材にもサスティナブルかつ機能的、さらに美しさが必要だと考えています。生活の中のノイズを軽減し、日常の暮らしに上質な豊かさを作り出し、人々の笑顔が溢れる環境が広がることを願っています。

## tranquility

生活の中の耳障りな高音域な響きや  
ノイズを軽減するウォールアート

一人当たりの労働時間の長期的減少傾向と、感染症などにより自宅で過ごす時間が長くなりました。それに伴い増加したのが音トラブルです。また、住宅の入居者間のトラブルで一番多いのも音トラブル。音問題は、可視化するのが難しく、解決するのが容易ではありません。誰かにとっては気にならなくても、誰かにとっては不快でしかない場合もあります。音が原因で住まいを改装したり引っ越しをすることは簡単ではありません。私たちは、それらの日常の音問題を軽減するサスティナブルな吸音プロダクトをご提案します。

## material & functionality

機能性と素材へのこだわり

アコースティック・ウォール・カヴァリングス (Acoustic Wall Coverings)/ 音響壁装材には、室内の気になる音の響きを抑える防音下地材を使用しています。建築施工時に壁の内部に使用する建築材料として使用するもので、高密度の遮音層があり、耳障りな高音域の響きを改善します。防音下地材の表面には、麻の一種であるヘンプから作られたファブリックを使用して装飾を施しています。ヘンプは、麻の中でも抗菌性・消臭性に優れているうえ、農業に頼らずに育つ1年草です。すべての部分が利用可能な上、土壌改良までするという素晴らしい植物で、化石燃料などの枯渇性資源にたよらない循環型社会に貢献できる奇跡の植物です。

## purify

空間を清める

使用しているヘンプファブリックは古来から日本人と共生してきた植物で、神事に欠かすことのできない神聖な植物から作られています。伊勢神宮の神札は「神宮大麻」と呼ばれ、罪を払い除ける神具である大麻(おおぬさ=ヘンプ)の頒布であったとされています。また、神社のしめ縄や神道で使用される祓串(はらえぐし)など、ヘンプは罪や厄をお祓いし、清めるために使われてきました。オブションにより、光の力で「細菌、雑菌、カビ菌、ウイルス、シックハウスの原因となる化学物質、悪臭、ヤニ汚れ」などを分解無害化する作用のある光触媒加工を施し、空間をより一層クリーンに保ちます。

## effortless

取り付け取り外しが簡単

防音壁を作るのは、「吸音」と「遮音」となる素材の組み合わせが鍵。実際に理想的な防音壁にするには、施工工事が必要になります。ZAMAの音響壁装材は、吸音材で遮音材をはさむという理想的な防音の構造に近づけたパネル状のもの。施工工事なしで簡単に取り外しができます。両面テープが使用可能な壁であれば、壁の現状回復が可能になるので、賃貸のお部屋でもご利用いただける上、お引っ越し先にもお持ちいただけます。

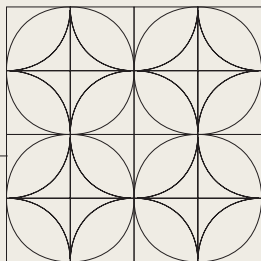


## functionality+ alpha

理想的な防音壁の構造に近づけた機能性パネル

ZAMA は、一見したところファブリックアートのように見えますが、理想的な防音壁の構造に近づけた機能性パネルです。煩雑な工事の必要がなく、誰でも簡単に設置できるよう設計されています。機能性とデザイン性を組み合わせることによって、相乗効果が生まれます。

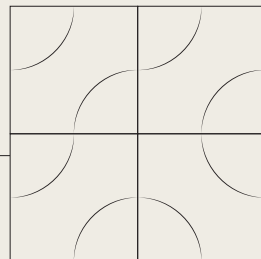
01. shippo 七宝



16 panels



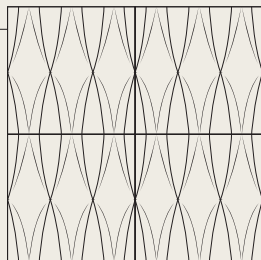
02. len 連



4 panels



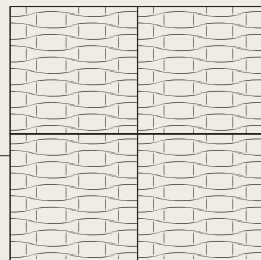
03. daiya ダイヤ



4 panels



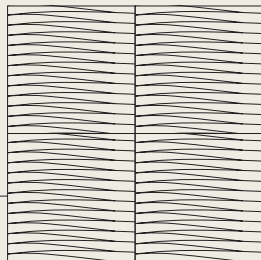
04. nagi 凧



4 panels



05. nami 波



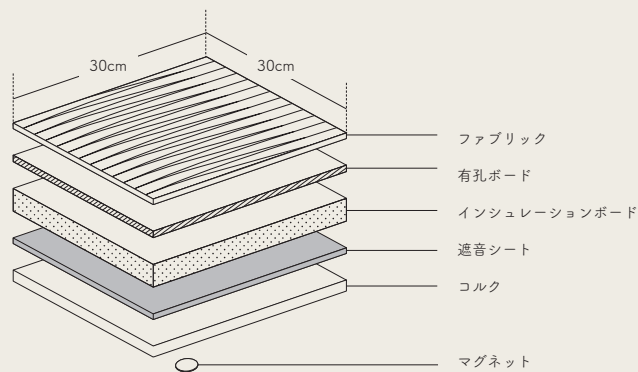
4 panels



# commitment to materials

徹底した素材へのこだわり

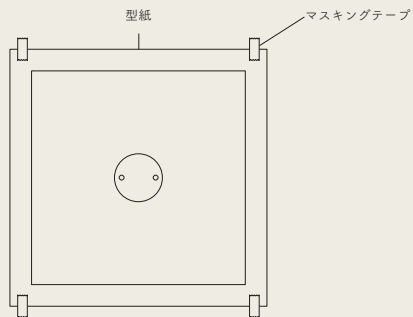
現代の吸音材には、リサイクルができないものや、石油由来の素材が使われていることがあります。私たちは、環境問題をはじめ、化学物質過敏症の健康被害などに配慮し、天然素材を中心とした素材を調達しています。



## how to install 設置方法

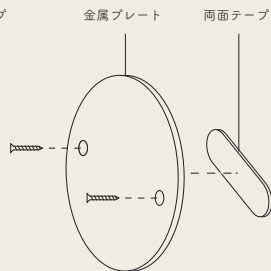
### step 1

壁面に設置する位置を決め、付属の型紙を使用してマグネットの位置の目安を定める



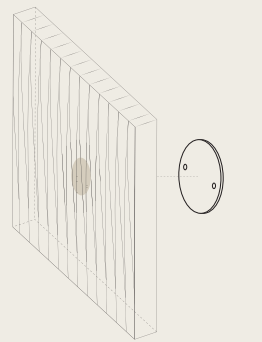
### step 2

壁の種類により、壁に両面テープやネジなどで金属プレートを固定



### step 3

パネル裏のマグネットを金属プレートに設置



## the power of design

デザインの力

映画「The Colombus」のワンシーンで、「この建築を見ているとなぜか心が安らぐ」というセリフがありました。この建築とは、First Financial Bank, Debora Berke 2006。視覚から受ける人への影響は、計り知れません。人は赤を見ると、情熱・熱・口紅・女性・積極性・威圧的・リンゴ・怒りなどの様々なイメージを想起します。また、曲線や直線を使うことによって、柔らかさやしなやかさを醸し出します。それらの様々な組み合わせを用いたデザインを利用して、心理的な効果へアプローチをしていきます。



small quantity production  
or made to order

少量生産・受注生産

大量生産大量廃棄という現在  
が抱える問題を受け、私たちの  
製品は、日本国内で一つ一つハ  
ンドメイドで作り、適正価格で  
お届けしています。少量生産や  
受注生産をすることで在庫の  
ロスをなくし、人材の労働にか  
ける時間もフレキシブルに対  
応できます。カスタムオーダー  
メイドにも対応し、オリジナル  
な製品作りに取り組みます。



“ みじかなところから  
世界をユートピアに近づける ”

私たちは、日常問題を解決し、さらに豊かな日  
常が送れるエッセンスを取り入れ、環境にダ  
メージを与えない素材を使用し、みじかな日常  
をユートピアに近づけることで、世界を変えて  
いけるのではないかと信じています。MOLFO  
は、地球環境を保護しながら上質なライフスタ  
イルを提案しています。

Molfo 合同会社  
〒 600-8199 京都市下京区万屋町 342



[www.zamaproducts.com](http://www.zamaproducts.com)  
[hello@zamaproducts.com](mailto:hello@zamaproducts.com)